

PIANO OPERATIVO COMUNALE

Avvio del Procedimento

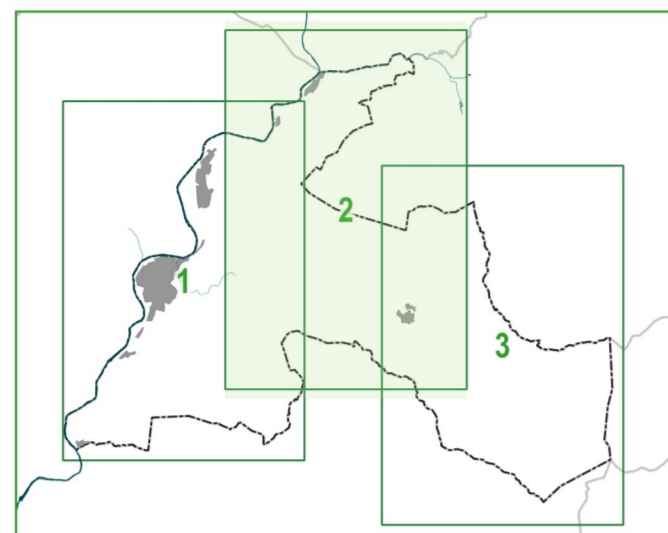
art.17 L.R. 65/2014

Sindaco del Comune di Rufina:
Vito Maida

Responsabile del Procedimento:
Pilade Pinzani
Collaboratrice al coordinamento:
Arianna Bondi

Garante Informazione e Partecipazione:
Caterina Fusi

UFFICIO DI PIANO
UNIONE DEI COMUNI:
Progettista e coordinatore:
Fabio Carli
Supporto progettista e coordinatore:
Sonia Carletti
Censimento patrimonio edilizio tramite UAS e SIT:
Giorgio Volpi
Supporto amministrativo:
Monica Frediani
Firenze SMART, co-progettista, aspetti urbanistici e paesaggistici:
Martina Angeletti
Firenze SMART, elaborazioni GIS e supporto SIT:
Paolo Biagiotti
Analisi urbanistiche e territoriali, elaborazioni GIS:
Elisa Iannotta



TERRITORIO URBANIZZATO E TERRITORIO RURALE

TAVOLA PO_04.2

Scala 1:10000

Febbraio 2024



Legenda

- Confine comunale
- Fiumi e laghi principali
- Fossi e torrenti
- UTOE
- RU01 - Rufina
- RU02 - Scopeti-Contea
- RU03 - Pomino
- Perimetro del Territorio Urbanizzato
- Edifici storici oggetto di nuovo censimento e relativa schedatura
- Territorio rurale
- Ambiti perurbani
- Nucleo rurale
- Nucleo storico
- Ambiti di pertinenza paesaggistica dei nuclei storici

