

**PIANO OPERATIVO
COMUNALE**

Sindaco del Comune di Rufina:
Vito Maida

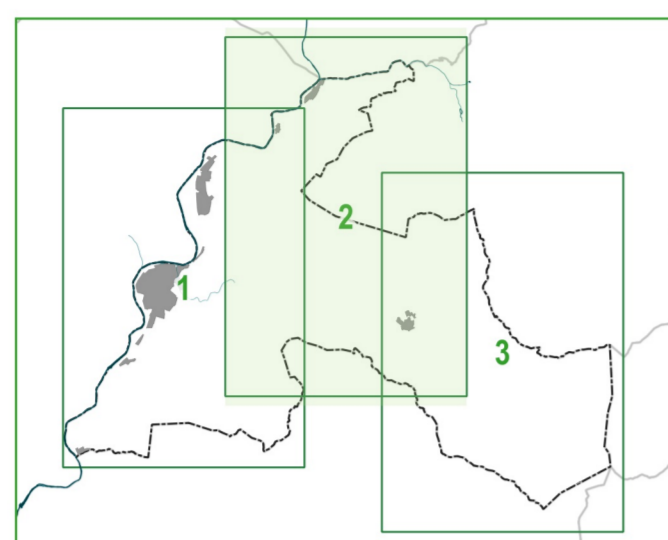
Responsabile del Procedimento:
Pilade Pinzani
Collaboratrice al coordinamento:
Arianna Bondi

Garante Informazione e Partecipazione:
Caterina Fusi

UFFICIO DI PIANO
UNIONE DEI COMUNI:
Progettista e coordinatore:
Fabio Carli
Supporto progettista e coordinatore:
Sonia Carletti
Censimento patrimonio edilizio tramite
UAS e SIT:
Giorgio Volpi
Supporto amministrativo:
Monica Frediani
Firenze SMART, co-progettista, aspetti
urbanistici e paesaggistici:
Martina Angeletti
Firenze SMART, elaborazioni GIS e
supporto SIT:
Paolo Biagiotti
Analisi urbanistiche e territoriali,
elaborazioni GIS:
Elisa Iannotta

Avvio del Procedimento

art.17 L.R. 65/2014



AMBITI DI INTERVENTO

TAVOLA PO_06.2

Scala 1:10000

Febbraio 2024



Legenda

Struttura idrogeomorfologica

- Fiumi e laghi principali
- Fossi e torrenti
- Aree di contesto fluviale
- Emergenze geologiche
- Afferoramenti rocciosi di tipo calanchivo
- Cascate
- Sorgenti naturali
- Grotte
- Giacimenti estrattivi attivi (cod.reg. 09048033075001 "Cava il Momo")
- Giacimenti estrattivi non attivi

Struttura ecosistemica

- Aree boscate ad elevata potenzialità ecologica
- Boschi di connessione
- Elementi di connessione igrofilii
- Elementi forestali isolati
- Aree ad elevato grado di biodiversità (ZSC, ZPS)

Struttura insediativa

- Edifici sparsi presenti al 1954
- Aree a destinazione prevalentemente residenziale
- Aree a destinazione prevalentemente produttiva
- Edifici ed aree dismesse di valore urbanistico e sociale
- Sistema delle aree di recupero

Struttura agroforestale

- Seminativi semplificati di fondovalle e media/alta montagna
- Seminativi e prati a campi chiusi
- Mosaico culturale complesso
- Vigneti a rilevante valenza economica-produttiva
- Paesaggi dell'olivicultura
- Mosaico culturale assetto tradizionale
- Praterie e pascoli di alta/media montagna e di crinale
- Elementi di connessione
- Siepi e filari arborati
- Alberi isolati

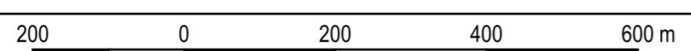
Patrimonio culturale e paesaggistico

- Beni culturali
- Beni architettonici tutelati (art.10 parte II del Codice)
- Beni paesaggistici
- Area di notevole interesse pubblico (art.136 del Codice)
- Elementi di valore paesaggistico-percettivo
- Terrazzamenti con muretti a secco

Componenti identitarie

- Centri storici e nuclei [Art. 44 NTA]
- Rete viaria fondativa [Art. 46 NTA]
- Opere idrauliche storicizzate [Art. 47 NTA]
- Sistemazioni agrarie storiche [Art. 48 NTA]
- Castagneti da frutto [Art. 49 NTA]
- Mulini (ad acqua e a vento)
- Ville e giardini storici

Credit della base cartografica di sfondo:



- Elementi cartografici: Carta Tecnica Regionale scala 1:10.000, aggiornamento 2016 per la Città Metropolitana di Firenze, Sistema Informativo Territoriale ed Ambientale - Regione Toscana. Versione parzialmente rielaborata dall'Ufficio di Piano dell'Unione dei Comuni Valdarno e Valdisieve (aggiornamento spedtivo su edifici - 2018)

