

**PIANO OPERATIVO  
COMUNALE**

**Avvio del Procedimento**

art.17 L.R. 65/2014

Sindaco del Comune di Rufina:  
**Vito Maida**

Responsabile del Procedimento:  
**Pilade Pinzani**

Collaboratrice al coordinamento:  
**Arianna Bondi**

Garante Informazione e Partecipazione:  
**Caterina Fusi**

UFFICIO DI PIANO  
UNIONE DEI COMUNI:

Progettista e coordinatore:  
**Fabio Carli**

Supporto progettista e coordinatore:  
**Sonia Carletti**

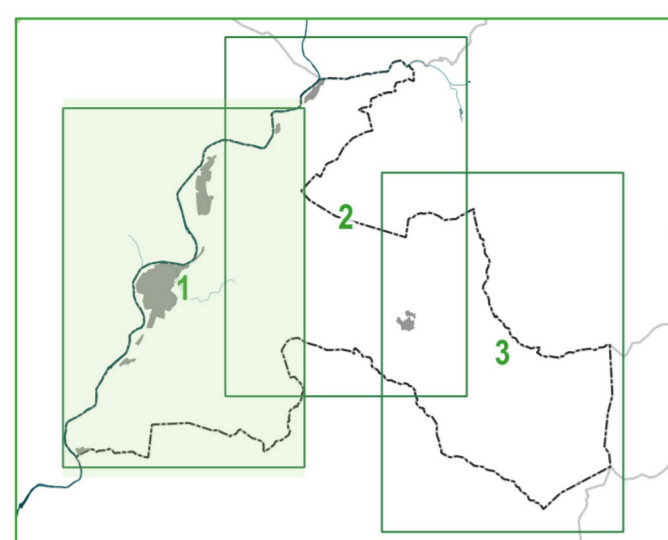
Censimento patrimonio edilizio tramite  
UAS e SIT:  
**Giorgio Volpi**

Supporto amministrativo:  
**Monica Frediani**

Firenze SMART, co-progettista, aspetti  
urbanistici e paesaggistici:  
**Martina Angeletti**

Firenze SMART, elaborazioni GIS e  
supporto SIT:  
**Paolo Biagiotti**

Analisi urbanistiche e territoriali,  
elaborazioni GIS:  
**Elisa Iannotta**



**AMBITI DI INTERVENTO**

**TAVOLA PO\_07.1**

Scala 1:10000

Febbraio 2024



**Legenda**

- Confini comunali
- Fiumi e laghi principali
- Fossi e torrenti
- Corridoio ripariale
- Agroecosistema
- Rete ferroviaria
- Perimetro del Territorio Urbanizzato
- Edifici storici
- Centri storici
- Tessuti destinati ad attrezzature e servizi
- Tessuti industriali e artigianali
- Parchi urbani

**Aree caratterizzate da degrado**

- Aree caratterizzate da degrado socio-economico**
  - Aree caratterizzate da degrado socio-economico
- Aree caratterizzate da degrado urbanistico**
  - Aree caratterizzate da degrado urbanistico
  - Aree produttive sottoutilizzate o dismesse in territorio rurale
  - Contesti produttivi degradati da assoggettare a riqualificazione ambientale (Apea)
  - Aree dismesse soggette a ristrutturazione urbanistica
  - Recupero e riconversione dell'ex impianto di Selvapiana
  - Edifici o contenitori sottoutilizzati o dismessi

**Completamento del disegno urbano e riqualificazione del margine**

- Lotti liberi interclusi dotati di opere di urbanizzazione primaria
- Interventi di ricucitura del margine mediante previsioni ERP

**Aree con previsioni vigenti e varianti anticipatorie**

- Piani convenzionati e/o Permessi di Costruire rilasciati
- Varianti anticipatorie in copianificazione e in contesti produttivi esistenti interni al PTU

**Localizzazioni sovraordinate**

- Autorità di Bacino distrettuale dell'Appennino Settentrionale - Casse di espansione
- Previsioni di PUMS e PTCP - Corridoio infrastrutturale

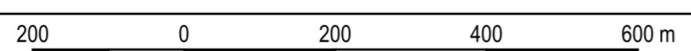
**Ipotesi di nuove occupazioni di suolo (Art. 25, L.R. 65/14)**

- Parere favorevole alla Conferenza di Copianificazione
- Parere favorevole con prescrizioni alla Conferenza di Copianificazione

**Elementi del sistema infrastrutturale di progetto per la mobilità sostenibile**

- Hub intermodali**
  - Fermate ferroviarie esistenti
  - Nuove fermate ferroviarie
- Ciclopiste**
  - Ciclopista dei Tre Laghi
  - Ciclopista della Sieve

Crediti della base cartografica di sfondo:



- Elementi cartografici: Carta Tecnica Regionale scala 1:10.000, aggiornamento 2016 per la Città Metropolitana di Firenze, Sistema Informativo Territoriale ed Ambientale - Regione Toscana. Versione parzialmente rielaborata dall'Ufficio di Piano dell'Unione dei Comuni Valdarno e Valdisieve (aggiornamento speditivo su edifici - 2018)

