



COMUNE DI RUFINA
(Città Metropolitana di Firenze)

IMMOBILE EX-SCUOLA DI POMINO

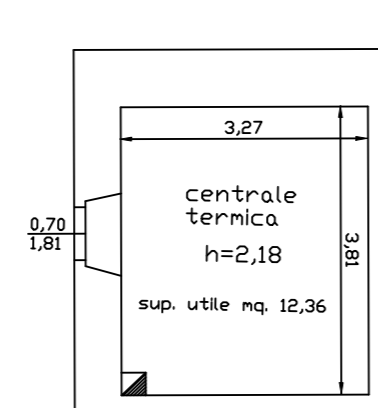
Rufina, Aprile 2026

Ufficio Tecnico Comunale

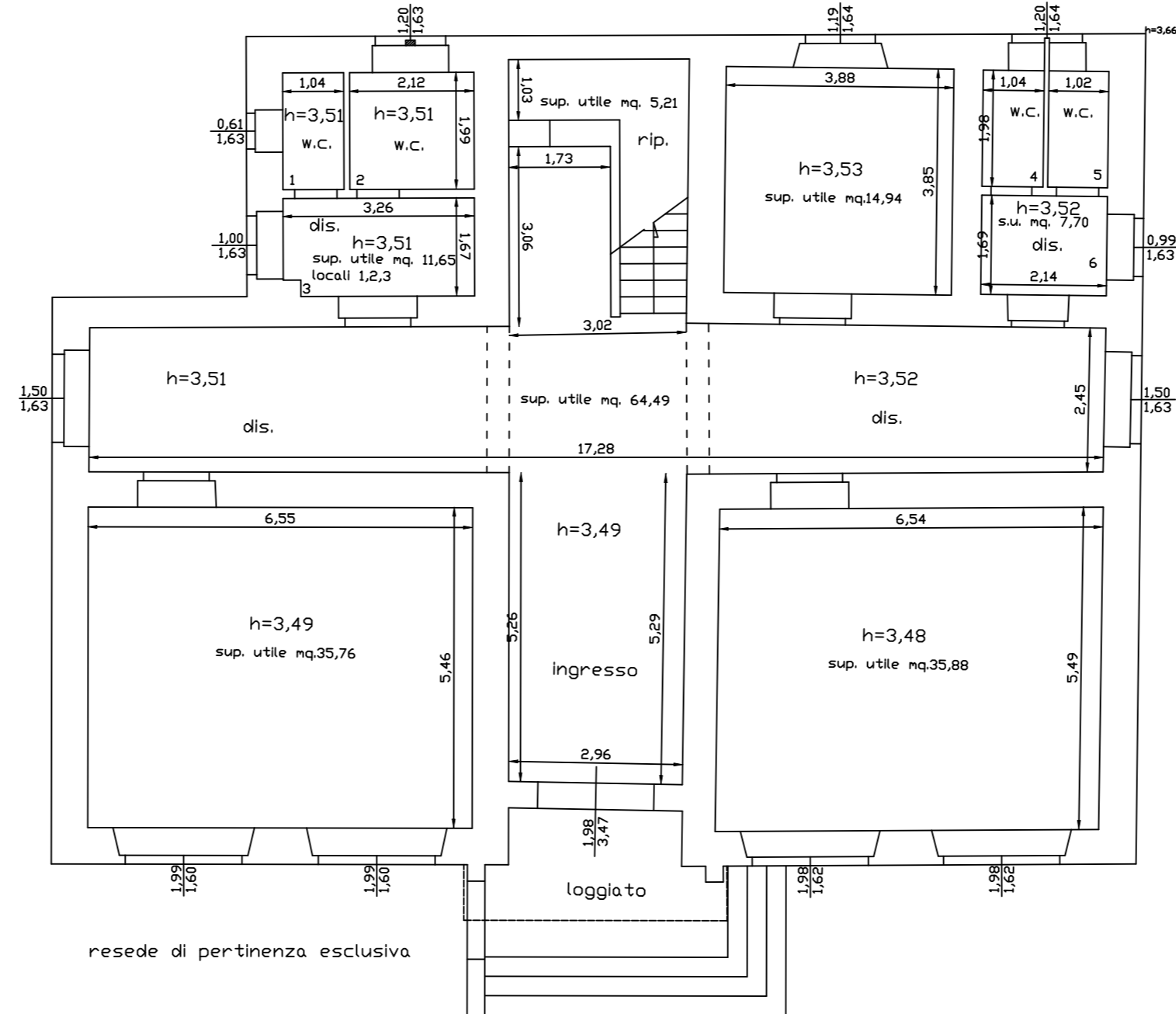
PLANIMETRIE STATO ATTUALE

scala 1:100

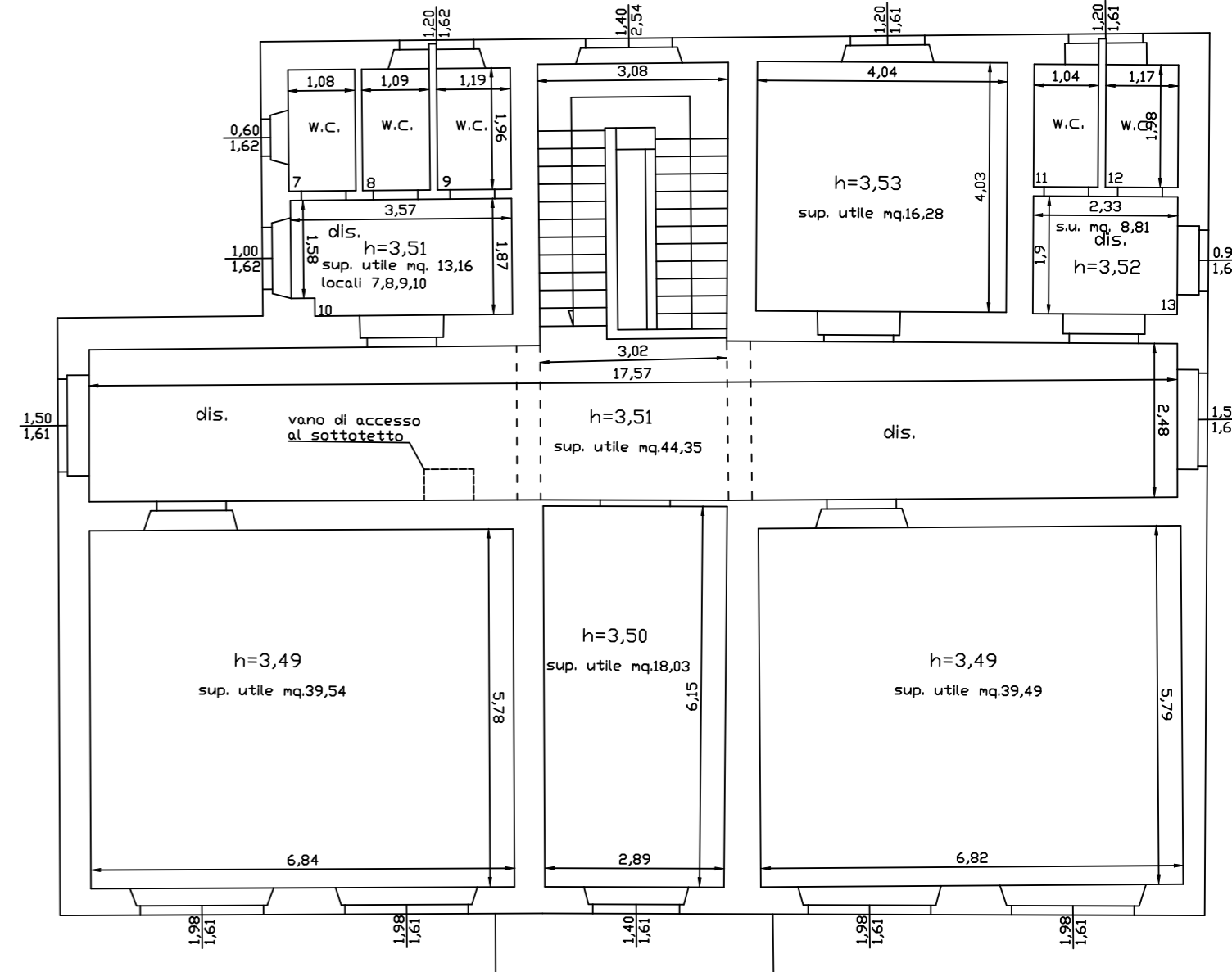
PIANO SEMINTERRATO



PIANO TERRENO



PIANO PRIMO



resede di pertinenza esclusiva

	edificio scuola
sup. utile	367,65 mq.
sup. coperta	248,21 mq.
volumetria	2.320,76 mc.